



SUPPORT
EQUIPAMENTOS E ENGENHARIA

**LOCAÇÃO DE EQUIPAMENTO
A MODALIDADE PROPORCIONA
AO CONSTRUTOR TOTAL DEDICAÇÃO
AO FOCO DO SEU NEGÓCIO.**

Plataforma de Cremalheira

O Sistema proporciona ao construtor alto desempenho nos serviços de construção e reforma de fachadas nas edificações verticais.

As Plataformas de Cremalheira desempenham simultaneamente tripla função, **ACESSO, TRANSPORTE VERTICAL DE MATERIAIS E EQUIPAMENTOS e PROTEÇÃO DE FACHADA (EPC)**.

Tudo isto com alto grau de segurança e produtividade.



Diferenciais

- Maior produtividade se comparada com o andaime fachadeiro e Balancim:
 - * Possibilita o transporte dos materiais de aplicação no serviço;
 - * Possibilita a estocagem dos materiais retirados da fachada;
 - * Dispõe de plataforma de trabalho estável se comparada com o balancim, que esta exposta à ação do vento e dos movimentos do profissional;
 - * Montagem e desmontagem simples, podendo ser totalmente manual, é **quatro** vezes mais produtiva que os sistemas convencionais;
- Flexibilidade de geometria para atender as características de cada projeto, pois possui extensores nas plataformas de até 2,20 m;
- Viabiliza a execução da fachada antes do término da estrutura;
- Atende a NR 18;
- A segurança é garantida pelo freio centrífugo, guarda corpo interno e externo e pelos sensores de nivelamento, porta aberta e fim de curso .



A geometria atende as particularidades de cada projeto. Guarda corpos internos e externos garantem a segurança.

Plataforma Cremalheira SUP 30/150



Características Técnicas:

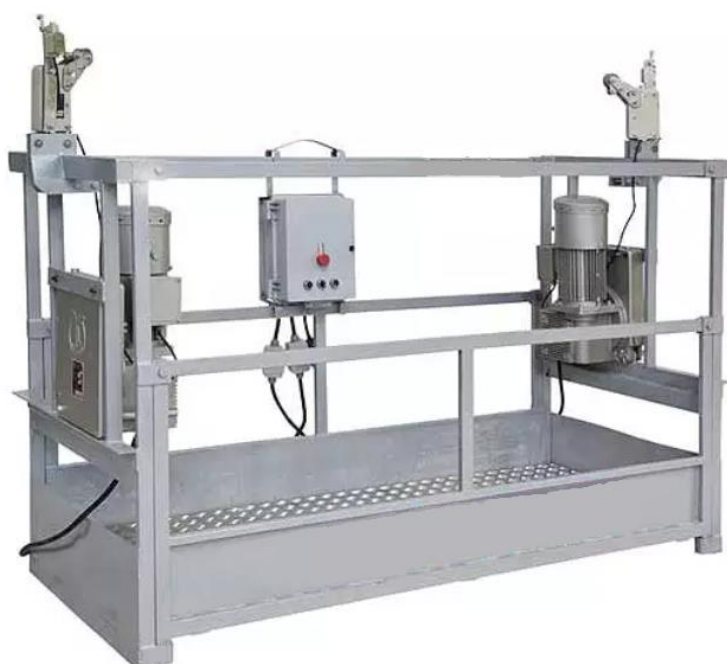
MODELO SUP 30/150	BI MASTRO	MONOMASTRO
Comprimento Máximo da Plataforma	30,10 m	9,80 m
Comprimento Mínimo da Plataforma	12,50 m	2,80 m
Altura Máxima do Mastro	150,00 m	150,00 m
Largura do Piso Principal	1,25 m	1,25 m
Comprimento do Piso Principal	1,50 / 1,00 m	1,50/ 1,00 m
Extensor de Plataforma	até 2,20 m	até 2,20 m
Capacidade de Carga	3600 kg	1500 kg
Ancoragem a cada	6,00 m	6,00 m
Tensão	220/380 v - 60 Hz	220/380 v - 60 Hz
Velocidade de Subida/Descida	8,0 m/ min	8,0 m/ min
Equipamento Galvanizado	sim	sim

Balancim elétrico

Consiste em um Sistema de andaime suspenso por cabos de aço, utilizado para trabalhos de pintura e limpeza em fachadas. **ACESSO e PROTEÇÃO DE FACHADA (EPC)**.



BALANCIM ELÉTRICO - SUPPORT	
Altura Máxima	200m
Comprimento Mínimo/Máximo	1,00 / 8,00m
Largura de trabalho	0,80m
Carga Máxima Segundo Configurações	500kg
Velocidade de Elevação	8,00m/s
Velocidade Máxima de Vento em Trabalho	30 Km/h
Características Elétricas	
Tensão de Alimentação	220/380V 3F + N + TE
Frequência	60Hz
Condutor de Alimentação	4 x 4 mm ²
Tensão de Comando	36V / 60Hz



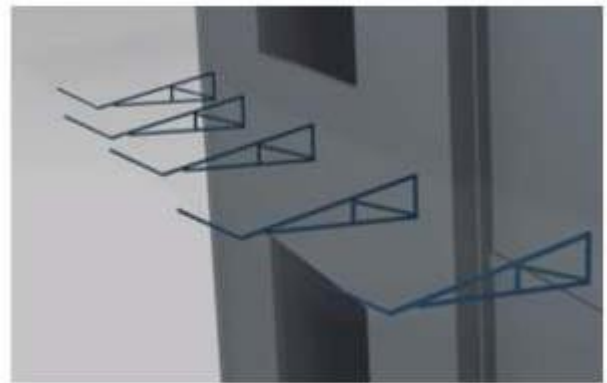
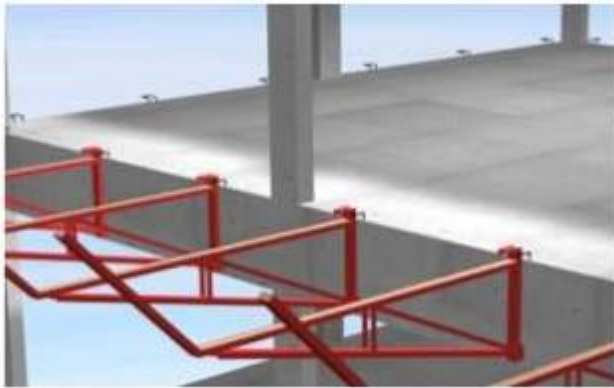
Bandeja de proteção primária

A Bandeja de proteção primária da SUPPORT é um equipamento de proteção coletiva, utilizado em novas construções e reformas. Protege contra a queda de objetos e materiais que estão sendo utilizados em níveis acima de sua instalação. As dimensões atendem a NR 18.13.6.1. Fabricados em perfis metálicos tipo U de 76 mm de base por 40 mm de altura e espessura de 3 mm, proporcionando fácil montagem e manuseio. Pode ser fixado com ganchos deixados durante a concretagem, barras de ancoragem ou chumbadores de expansão.

Fixação por gancho



Fixação por barras de ancoragem








REDES SOCIAIS

LOCALIZAÇÃO

📍 Cotia - SP
Pólo Industrial Granja Viana
Estrada dos Estudantes, 485
06707-050 - Cotia - SP

CONTATO

☎ (11) 4617-4001 / 4617-4028
(11) 99311-7972 / 98957-5190
(11) 98490-5136
✉ anderson@suporteequipamento.com.br
rb@suporteequipamento.com.br
marcella@suporteequipamento.com.br
www.suporteequipamento.com.br

 /suporteequipamento
 /support_plataforma_cremalheira
 /support-equipamentos-e-engenharia/